

Actual4Dump



Choose the version that fits your needs	PDF Version	Desktop Test Engine	Online Test Engine
Latest and Up-to-Date exam dumps with real exam questions answers.	✓	✓	✓
Get 12-Months free updates without any extra charges.	✓	✓	✓
Experience same exam environment before appearing in the certification exam.	✗	✓	✓
100% exam passing guarantee in the first attempt.	✓	✓	✓
20% discount on more than one license and 30% discount on 5+ license purchases.	✗	✓	✓
100% secure purchase on SSL.	✓	✓	✓
Completely private purchase without sharing your personal info with anyone.	✓	✓	✓

<http://www.actual4dump.com>

Superb Exam Dumps Materials lead you to get your certification easily - Actual4dump

Exam : **70-246 日本語(JPN)**

Title : Monitoring and Operating a
Private Cloud with System
Center 2012

Vendor : Microsoft

Version : DEMO

NO.1 あなたの会社はシステムセンター2012 インフラストラクチャを使用して管理されたプライベートクラウドがあります。

server1 という名前のサーバーは、システムセンター2012 Service Manager 管理サーバーをホストします。サーバー2 という名前のサーバーは、システムセンター2012 Orchestrator の管理サーバーをホストします。あなたは、Service Manager のインシデントのステータスを更新する Runbook1 という名前のランブックを使用する予定です。

あなたが Runbook1 を作成できることを確認し、[サービスマネージャでランブックを参照する必要があります。

あなたは何をすべきか？（各正解は適用されるすべての solution.Choose の一部を紹介します。）

- A. Service Manager のコンソールから、インシデントイベントのワークフローを追加します。
- B. Service Manager のシェルから、更新-SCSM ワークフローコマンドレットを実行します。
- C. Service Manager のコンソールから、Orchestrator のコネクタを作成します。
- D. Orchestrator の展開マネージャーから、システムセンターサービスマネージャのための統合パックを登録します。
- E. Service Manager のコンソールから、問題状況のリストを更新します。
- F. システムセンター2012 年の Orchestrator Runbook のデザイナーから、接続を作成します。

Answer: C,D,F

NO.2 あなたの会社は System Center2012 Operations Manager のインフラストラクチャを使用して管理されているプライベートクラウドを持っています。

ネットワークは Windows Server2008 R2 を実行する Server1 と Server2 という名前の 2 つのサーバーが含まれます。

プライベートクラウドは 2 つのサーバーが含まれています。次の表に示すようにサーバが設定されています。

Server name	Configuration	Network segment name
Server1	Audit Collection Services (ACS) collector	Network1
Server2	Audit Collection Services (ACS) forwarder	Network2

ネットワークセグメントはファイアウォールによって分離されています。1?1024 の TCP ポートはすべてファイアウォールで許可されています。

あなたは Server2 が Server1 にセキュリティイベントを送信できるようにする必要があります。

あなたは何をすべきか。

- A. ファイアウォールから、Network2 から Network1 に TCP 5723 を許可します。
- B. Operations Manager のゲートウェイサーバーを展開します。
- C. ファイアウォールから、Network2 から Network1 に TCP 51909 を許可します。
- D. ファイアウォールから、Network1 から Network2 に TCP 51909 を許可します。
- E. SMTP スマートホストを展開します。
- F. ファイアウォールから、Network1 から Network2 に TCP5723 を許可します。

Answer: C

Explanation:

ACS Forwarders Separated from the ACS Collector by a Firewall Because of the limited communication between an

ACS forwarder and an ACS collector you only need to open the inbound TCP port 51909 on a firewall to enable an ACS forwarder, separated from your network by a firewall, to reach the ACS collector.
<http://technet.microsoft.com/en-us/library/bb309575.aspx>

NO.3 あなたは MP1 の技術的な要件を満たすためにソリューションをお勧めする必要があります。
あなたは推薦で何を含めるべきか。(複数の答えの選択肢はこの目標を達成することができるかもしれませんが。一番良いの答えを選択してください。)

- A. 全体ロールアップモニター
- B. イベント収集ルール
- C. 統合トランザクション
- D. オーバーライド

Answer: D

NO.4 あなたの会社はシステムセンター2012 Operations Manager のインフラストラクチャを使用して管理されたプライベートクラウドがあります。

ネットワークは、3つのデバイスが含まれています。

以下の表に示すようにデバイスが構成されています。

あなたは、Operations Manager がデバイスのすべてを発見することができることを確認する必要があります。

あなたは何をすべきか?

- A. Operations Manager のコンソールから、一つのグループを作成し、動的なメンバーにグループを設定します。
- B. Operations Manager のコンソールから、2つの実行アカウントを作成します。
- C. Operations Manager のシェルでは、Set-SCUserRole コマンドレットを実行します。
- D. Operations Manager のシェルから、有効-SCOM ディスカバリーをコマンドレットを実行します。

Answer: B

Explanation:

Each SNMPv3 device would need its own run as account.

As there are no SNMPv3 devices in the list only v1/v2 we need just one run as account per different community string.

As there are two different community strings used for the 3 devices we need two run as accounts.

<http://technet.microsoft.com/en-us/library/hh212920.aspx>

NO.5 ABC.com でのシステム管理者のあなたの役割は、企業のプライベートクラウドの管理が含まれています。

プライベートクラウドは、内部の System Center2012 のインフラストラクチャ上でホストされています。

Operations Manager は、(SCOM) 民間の System Center2012 クラウド内のサーバを監視するために使用されます。

SCOM モニターは、プライベートクラウド内のすべてのサーバーを対象としています。

あなたはモニターがインストールされている特定のアプリケーションを持っているサーバーのみを対象とするための上書きを作成します。

レジストリ値は、インストールされたアプリケーションとサーバを識別するために使用されます。

次のうちの2つあなたがオーバーライドで使用するために作成する必要がありますか? (2を選択し

てください)。

- A. ダイナミックグループ
- B. スタティックグループ。
- C. ワークフロー。
- D. 仕事。
- E. 属性。

Answer: A,E

Explanation:

AE additionally, here is a decent write-up of a similar scenario...

<http://blogs.technet.com/b/kevinholman/archive/2009/06/10/creating-custom-dynamiccomputer-groups-basedon-registry-keys-on-agents.aspx>

NO.6 あなたはチケット生成問題を解決するための自動化されたソリューションをお勧めする必要があります。

あなたは勧告で何を含める必要がありますか？

- A. オペレーションマネージャーから、診断タスクを作成します。 Orchestrator のことから、ヘルプ?デスク?アプリケーションにアラートを転送ランブックを作成します。
- B. サービスマネージャから、コネクタを作成します。 Operations Manager から、コネクタを構成します。
- C. サービスマネージャから、コネクタを作成します。 Orchestrator のことから、コネクタを構成します。
- D. オペレーションマネージャーから、診断タスクを作成します。 Orchestrator のことから、コネクタを構成します。

Answer: B

Explanation:

<http://technet.microsoft.com/en-us/library/cc181012.aspx>

The relevant problem statement is "- When an alert is generated in Operations Manager, a help desk user has to generate a ticket manually from the help desk application." Creating a connector from SCOM to SCSM means Incidents may be automatically generated from SCOM alerts. Another useful link for the answer <http://valentincristea.com/2013/11/28/automating-incident-problem-management-part-iiconfiguring-thescsmconnector/>

Topic 7, Relecloud Case Study

Existing Environment Relecloud is a financial company located in Seattle. The company has the following main departments. Marketing Research Audit. The network contains a single-domain Active Directory forest named Relecloud.com. Relecloud has a Microsoft Azure subscription. System Center Environment Relecloud deploys infrastructure servers that host the following System Center 2012 R2 products. Orchestrator Service Manager Operations Manager Virtual Machine Manager (VMM). All the Hyper-V hosts are managed by using VMM. The operations Manager agent is deployed only to servers from the marketing department. There is an Operations Manager monitor named Monitor1 that applies to the Windows Operating System class. Relecloud uses Service Manager to track the service level objective (SLO) of its IT organization. Currently, SLOs calculate the duration of an incident by using the hour the incident is resolved. Service Manager is configured to have an email notification channel. Network and server infrastructure. The main office has 11 Servers configured as shown in the following table.

Name	Configuration
Server1	Orchestrator
Server2	Service Manager with the Authoring Tool
Server3	The Service Manager Self-Service Portal
Server4	Operations Manager with a resource pool named RP1
Server5	Operations Manager with a resource pool named RP1
Server6	A Microsoft SQL Server 2014 server that is a node in a cluster named Cluster1
Server7	A Microsoft SQL Server 2014 server that is a node in a cluster named Cluster1
Server8	The Web Server (IIS) server role
Server9	Service Manager with Microsoft SQL Server Reporting Services (SSRS)
Server10	A Service Manager data warehouse
Server11	VMM

Server4 is configured to run explicit network discovery for 200 network devices. The inventory of the network devices is incomplete. The inventory contains a hub named Device1 and a switch named Device2. Server6, Server7 and Server8 are in the marketing department. The servers in each department run the operating systems shown in the following table.

Department	Operating system
Research	CentOS-based Linux
Marketing	Windows Server 2012 or Windows Server 2012 R2
Audit	Windows Server 2012 R2

Server8 hosts a .NET application named APP1. You have an application named App2. App2 is a two-tier application that is deployed by using a VMM Service template named ServiceTemplate1. Both the tiers in ServiceTemplate1 are based on a virtual machine template named VMTemplate1. End of day processing for several line-of-Business (LOB) Applications is implemented by using custom Orchestrator runbooks in the on-premises environment. The processing typically takes hours.

Users Report that end-of-day processing frequently fails due to the hardware limitation of the runbook servers. When users request a virtual machine, the virtual machine is provisioned manually by an administrator. This process can take several weeks. There are many Service Manager Incidents that are resolved but remain open. Planned Changes. Relecloud plans to automate the provisioning of the virtual machines by using Service Manager Self-Service Portal. Technical Requirements. Relecloud must meet the following general technical requirements. Minimize administration effort. Use the principle of least privilege. Relecloud must meet the following Monitoring and reporting requirements. Grand audit department permissions to view Service Manager reports. Ensure that Monitor1 applies only to servers that run Windows Server 2012. Monitor all of the Failover Clustering data from Cluster1 by using Operations Manager. Configure and automatic email notification for the affected user upon the creation of an incident. Modify the existing SLOs so that the duration of an incident is calculated by using the hour the incident is closed rather than resolved. Monitor the resource utilization of VMM virtual machines, including average usage and total or maximum values for virtual machine processors, memory and disk space. Relecloud identifies, several virtual machine settings, that must be modified in the original version of ServiceTemplate1

NO.7 あなたはすべての計画されたシステムセンター2012 R2 サーバーが配備された後、インシデント管理の要件を満たしているオブジェクトを作成する必要があります。どの種類のオブジェクトはあなたが使用する必要がありますか。

- A. VMM サービステンプレート
- B. Orchestrator のランブック
- C. Windows PowerShell スクリプト
- D. Service Manager のワークフロー

Answer: D

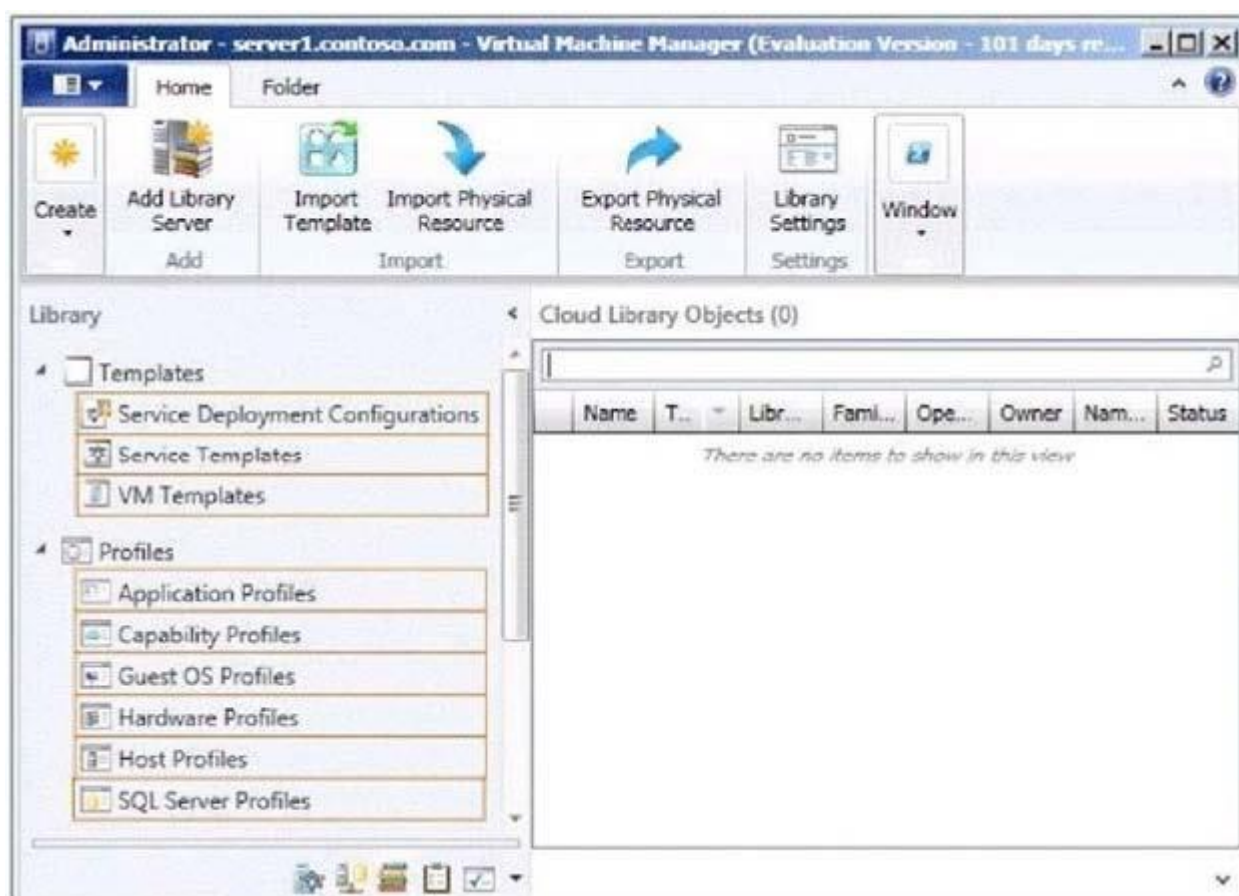
NO.8 HOTSPOT

あなたの会社はシステムセンター2012 仮想マシンマネージャ (VMM) インフラストラクチャを使用して管理されたプライベートクラウドがあります。

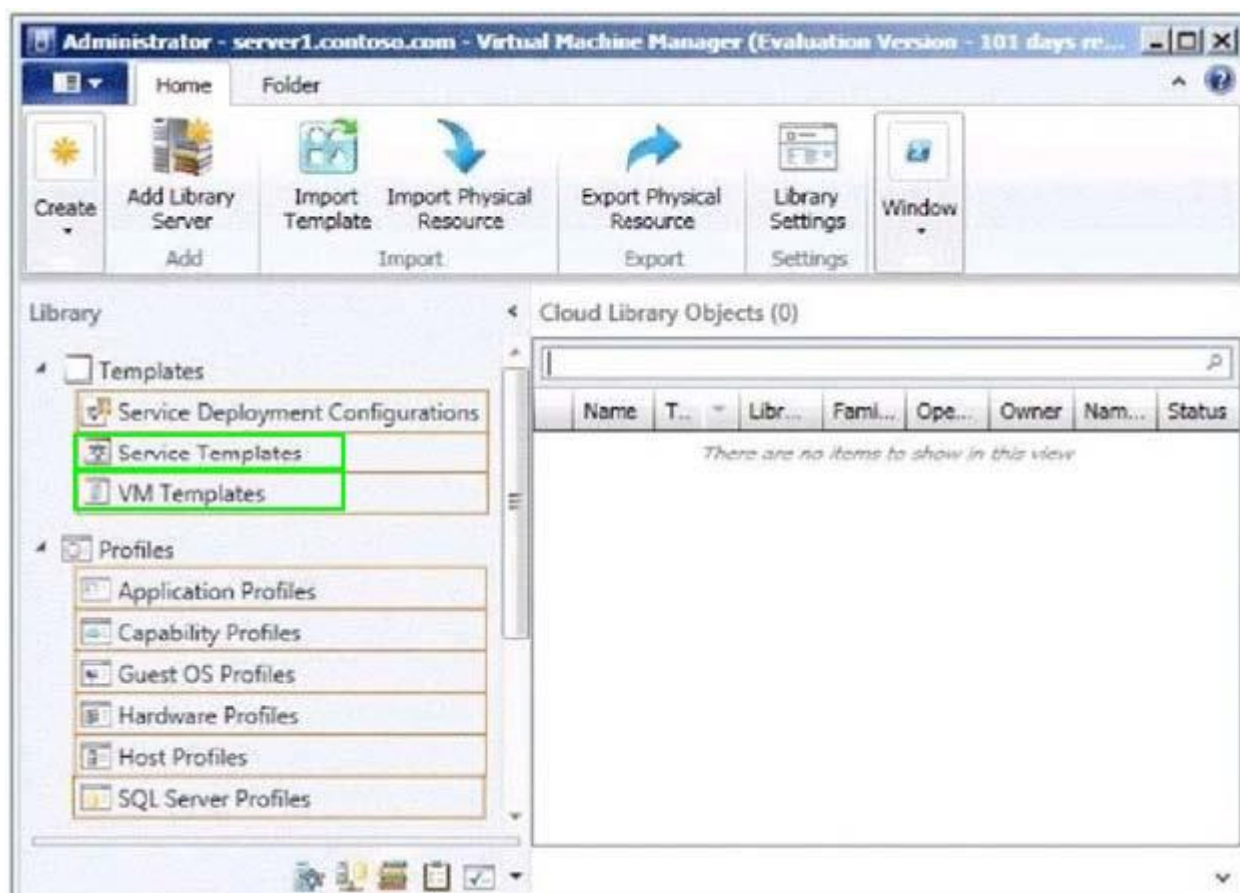
同社は、複数の部門を持っています。

あなたは部門に二層 Web アプリケーションをデプロイする必要があります。

あなたは、どの 2 つのライブラリオブジェクトを作成する必要がありますか? 答えるために、応答領域内の適切なライブラリオブジェクトを選択します。



Answer:



NO.9 あなたは、研究部門の計画変更を実装するためのソリューションをお勧めする必要があります。あなたは勧告で何を含める必要がありますか？

- A. 既存の VM インフラストラクチャ
- B. 既存のサービス Manager インフラストラクチャ
- C. システムセンター2012年の App コントローラを含むソリューション
- D. 既存の Orchestrator インフラストラクチャ

Answer: A

NO.10 あなたの会社はシステムセンター2012 インフラを使用して管理されたプライベート?クラウドがあります。

ネットワークは、Operations Manager インフラストラクチャと仮想マシンマネージャ (VMM) インフラストラクチャが含まれています。

プライベートクラウドは、二つの仮想ホストを持つクラスタ化された VMM のソリューションが含まれています。

VMM ソリューションは 7 仮想マシンをホストします。

次の表に示すように、仮想マシンが構成されています。

Virtual machine name	Virtualization host name	Host CPU utilization
VM1	Server1	20 percent
VM2	Server1	20 percent
VM3	Server1	30 percent
VM4	Server1	20 percent
VM5	Server2	20 percent
VM6	Server2	20 percent
VM7	Server2	20 percent

次の設定を使用するには、動的な最適化を設定します。

- 30 パーセントの CPU の動的最適化のしきい値
- 15 パーセントの CPU のホスト予約しきい値
- 低攻撃性

あなたは、VMM ソリューションを監視し、CPU 使用率が設定されたしきい値を超えた場合、仮想マシンはほとんどの Server1 から Server2 のに移行しないことを発見します。

あなたは、CPU 使用率が設定したしきい値を超えたときにサーバー1 からサーバー2 への移行、仮想マシンの可能性を高める必要があります。

あなたは何をすべきか？

- A. ハイへの攻撃性を設定します。
- B. 消費電力の最適化を有効にします。
- C. ホストプロファイルを設定します。
- D. CPU のホスト予約のしきい値を変更します。

Answer: A

Explanation:

<http://blogs.technet.com/b/scvmm/archive/2011/05/04/dynamic-optimization-and-poweroptimization-in-scvmm-2012.aspx>

Good post here:

What have you configured regarding the dynamic optimization? How aggressive is the threshold for optimizing your cluster? First of all, you must check the option "Automatically migrate virtual machines to balance load".

Second, specify how aggressive the optimization should be.

The more aggressive, the more likely to live migrate VMs even for small gain.

Last, you can also configure the resource threshold for when optimization should kick in.

Default it's set to 30% CPU and 512 MB RAM.

To test and verify, right click on your cluster, and click "optimize hosts".

VMM will check if it's anything to gain, on demand, and eventually live migrate VMs to balance the load.

<http://social.technet.microsoft.com/Forums/en-US/virtualmachinmgrhyperv/thread/45dfd50da2a4-4a7a-9c88-53fd7cedda77>

NO.11 DRAG DROP

あなたは App2 をホストする追加のサーバーの実装を評価しています。

あなたは App2 のための技術的要件を満たすために新しいサーバーを準備する必要があります。

どの 3 つのアクションあなたが順序で実行をお勧めでしょうか？（答えるために、応答領域にアクションのリストから適切な 3 つのアクションを移動して、正しい順序でそれらを配置する。）

Actions	Answer Area
Create a hardware profile.	
Create a service template.	
Create a virtual machine template.	
Create an application profile.	
Add an application host template to the service template.	
Add the virtual machine template to the service template.	

Answer:

Actions	Answer Area
Create a hardware profile.	Create a virtual machine template.
Create a service template.	Create a service template.
Create a virtual machine template.	Add the virtual machine template to the service template.
Create an application profile.	
Add an application host template to the service template.	
Add the virtual machine template to the service template.	

NO.12 あなたは Windows サーバー上で動作する Web アプリケーションを監視する管理パックテンプレートをお勧めする必要があります。

どの管理パックテンプレートは勧告すべきか。

- A. Web Application Transaction Monitoring
- B. .NET Application Performance Monitoring
- C. TCP Port
- D. Process Monitoring

Answer: A